



**ØY
GARD
EN**

- eit fyrstårn i vest

Kontakt oss

Øygarden kommune - Innbyggjartorg

Telefon: +47 56 16 00 00

Helsestasjon

Telefon: 56 16 03 00

Helsestasjon for ungdom

Telefon: 55 09 68 02

Barneverntenesta | Barnevernsvakten

Telefon: 56 16 07 00 | 979 98 300

Tverrfagleg drøftingsmøte

Sone nord: 454 42 471

Sone midt 1: 906 16 254

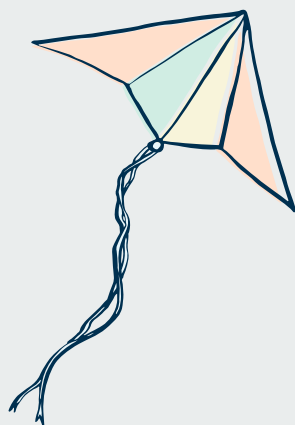
Sone midt 2 og sør: 915 68 382

Legevakt

Telefon: 116 117

Politi

Telefon: 02800



Copyright Øygarden kommune - BTI 2022

Grafisk utforming: Monica Hovland

Illustrasjonsfoto: Mostphotos og Colourbox

OYGARDEN.BETREINNSATS.NO



**ØY
GARD
EN**

- eit fyrstårn i vest

Informasjon om BTI til foreldre/ føresette



Vaksne kan gjere ein avgjerande forskjell
for barn og unge som har behov
for ekstra hjelp og støtte.

BTI ØYGARDEN

Om BTI

Betre Tverrfagleg Innsats (BTI) er ein samhandlingsmodell, som alle tilsette som jobbar med barn og unge skal jobbe etter. Modellen skal bidra til at barn og unge som har behov for hjelp i korte eller lengre periodar i livet, skal få hjelpa så tidleg som mogeleg, og at hjelpa frå ulike tenester skal henge meir saman. BTI-modellen legg vekt på at tilsette skal samarbeide godt med kvarandre, og ikkje minst med barna det gjeld og deira foreldre/føresette.

Der det er behov for innsats frå fleire instansar, skal det koordinerast godt. Dette kan blant anna gjelde innsatsar frå barnehagar, skular, PPT, helsestasjonen, barnevern m.fl. Samhandlinga skjer etter samtykke frå foreldre, og frå barnet sjølv når det er over 16 år.

Modellen består av rutinar og prosedyrar, samt ulike verktøy. Informasjon om modellen finn de på nettsida oygarden.betreinnsats.no I Øygarden kommune skal desse rutinane og prosedyrane vere felles for barnehagar, skular og andre instansar. På denne måten blir det oversiktleig og trygt for dei tilsette, men også for barn, unge og deira foreldre/pårørande.



Framgangsmåte i modellen

- **Nivå 0:** Den som har ei uro eller bekymring for eit barn, tek initiativ til å snakke med den det gjeld (barnet og foreldra), og prøver å finne ut kva uroa handlar om.
- **Nivå 1:** Eininga, t.d. barnehagen eller skulen, jobbar saman med føresette og barnet for å finna ei løysing. Her vert det i utgangspunktet jobba innan ei enkelt eining/teneste.
- **Nivå 2:** På dette nivået er det to tenester, t.d. skulen og PPT, som jobbar saman med barnet/ungdomen og føresette, for å løyse utfordringa. Samtykke frå føresette er naudsynt.
- **Nivå 3:** Her er det samhandling mellom fleire tenester, t.d. skule, PPT, skulehelse-teneste og barnevernsteneste, som jobbar saman med barnet/ungdomen og føresette, for å løyse utfordringane og behova som barnet/ungdomen har. Samtykke er naudsynt.



Stafettlogg

Til hjelp i samhandlinga og informasjonsflyten mellom tenester, og mellom føresette og tenestene, kan ein nytte stafettlogg. I stafettloggen vert det skrive ned kva tiltak som er avtalt, og kven som har ansvaret for dei ulike tiltaka. Berre dei som er involvert i oppfølginga av barnet, har tilgang til dette dokumentet, og vert berre sett i gang etter samtykke frå føresette (og frå barnet om det er over 16 år). I Øygarden kommune nyttar ein Transponder som digital plattform for stafettloggen.

Hugs at: Det finnst ikkje vanskelege barn, men det finnst barn som har det vanskeleg! Trygge vaksne som samarbeider godt, kan gjere ein stor forskjell for desse barna.